

**SIGMA BIKE COMPUTER  
BC 906**

**BIKE COMPUTER  
TOPLINE**



[WWW.SIGMASPORT.COM](http://WWW.SIGMASPORT.COM)

international



**SIGMA EUROPA:**

SIGMA Elektro GmbH  
Dr.-Julius-Leber-Straße 15  
D-67433 Neustadt a.d.W.  
Tel. +49-(0)6321-9120-118  
Fax +49-(0)6321-9120-34

**SIGMA USA:**

North America  
1067 Kingsland Drive  
Batavia, IL 60510, USA  
Tel. +1-630-761-1106  
Fax +1-630-761-1107  
Toll Free: 888-744-6277

**SIGMA ASIA:**

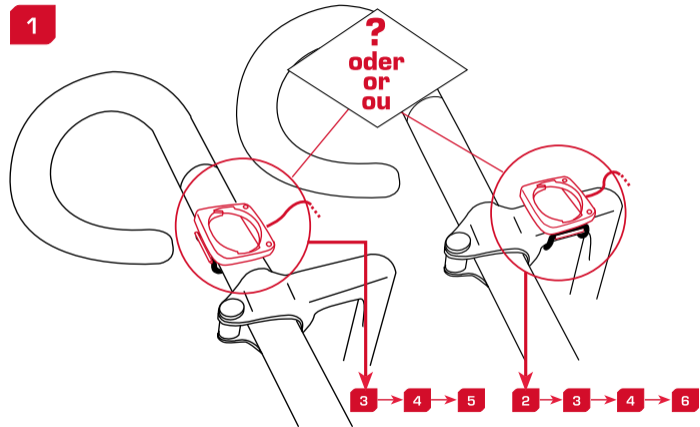
Asia, Australia, South America  
7F-1, No. 193, Ta-Tun 6th Street,  
Taichung City, Taiwan  
Tel. +886-4-2475 3577  
Fax +886-4-2475 3563

[WWW.SIGMASPORT.COM](http://WWW.SIGMASPORT.COM)

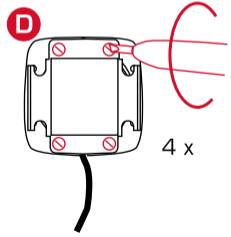
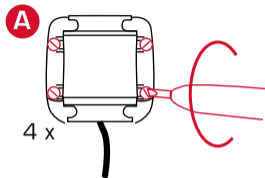
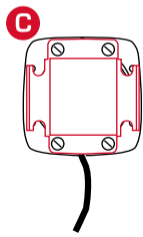
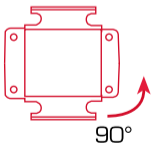
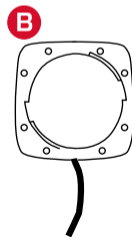
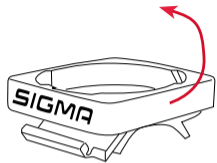
**BC 906**

Printed in Germany: 089160/1

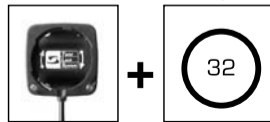
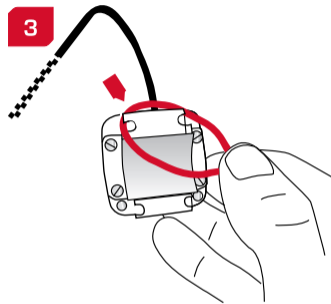




2



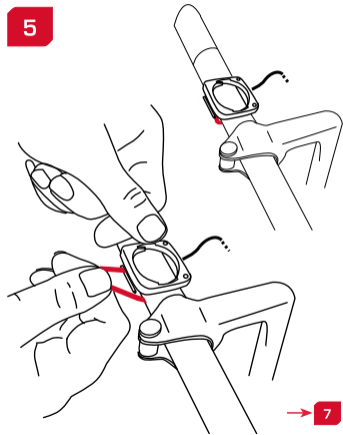
3



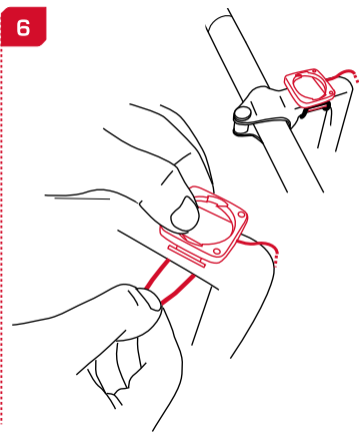
4



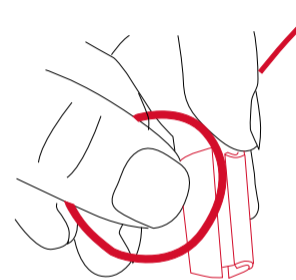
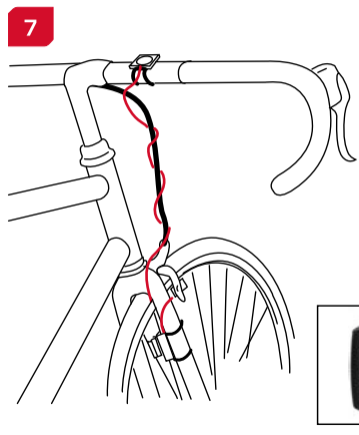
5



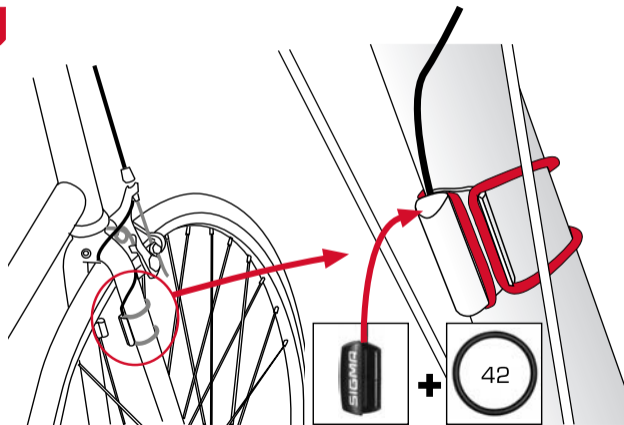
6



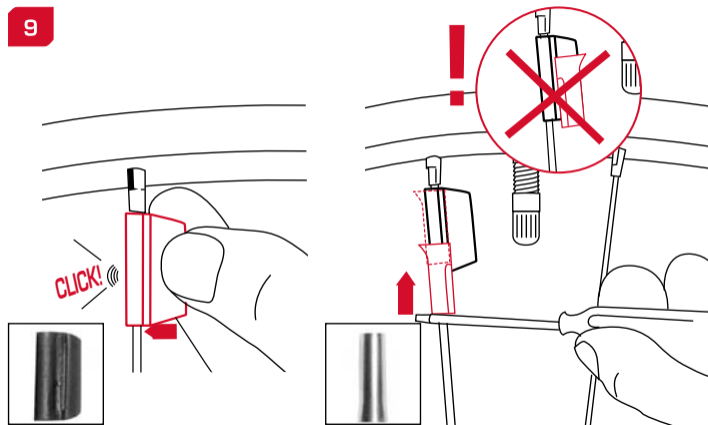
7



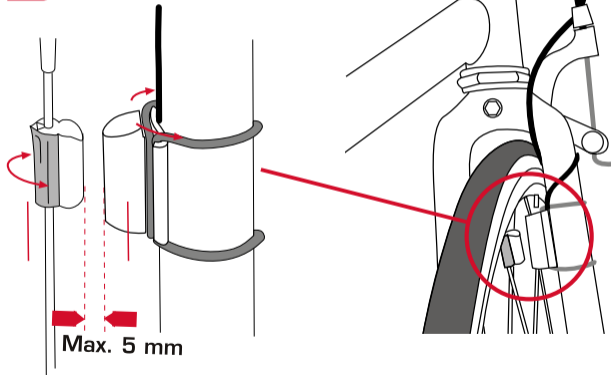
8



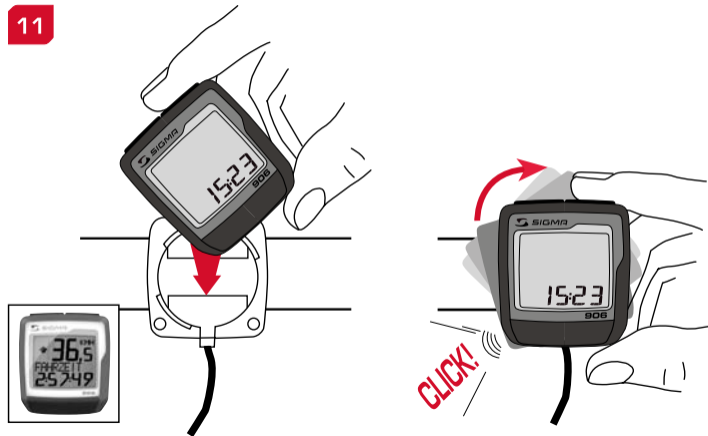
9



10



11



>3 sec = RESET

TRIP DIST  
TRIP TIME  
AVG. SPEED  
MAX. SPEED



MODE

TRIP DIST  
TRIP TIME  
AVG. SPEED  
MAX. SPEED  
CLOCK  
TOTAL ODO\*  
TOTAL TIME\*

**BG** **Функции**

Дневен километраж  
Времетраене на пътуването  
Средно.КМН  
Макс. КМН  
Часовник  
Общо КМ\*  
Общо време\*

\* не по време на пътуването

**BG** **MODE/RESET**

- MODE:Извикване на функциите
- RESET: Нулиране на функциите  
Дневен километраж,  
Времетраене на пътуването,  
Средно КМН и Макс. КМН

**RUS** **Функции**

СУТОЧНЫЙ КИЛОМЕТРАЖ  
ВРЕМЯ В ПУТИ  
СРЕДНЕЕ КМ/Ч  
МАКС. КМ/Ч  
ПОКАЗАНИЕ ЧАСОВ  
ВСЕГО КМ\*  
ОБЩЕЕ ВРЕМЯ\*

\*не во время езды

**RUS** **MODE/RESET**

- MODE: вызов функций
- RESET: сброс функций  
СУТОЧНЫЙ  
КИЛОМЕТРАЖ, ВРЕМЯ В  
ПУТИ, СРЕДНЕЕ КМ/Ч и  
МАКС. КМ/Ч на нуль

**BG** **Основни настройки / Основные настройки**

Натиснете бутон Set за 3 сек, за да направите следните основни настройки: Език, Смяна на kmh/mph, Размер на колелата 1 и 2, Часовник, Общо КМ, Общо време и Контраст на дисплея. Излезте от менюто за въвеждане като натиснете бутон SET за 3 сек. След смяна на батерията трябва да се въведат само Часово време и Контраст на дисплея.

- RUS** Держите нажатой SET 3 сек для того, чтобы выполнить следующие базовые настройки: язык, смена между км/ч и мили/ч, окружность колеса, показание часов, всего км, общее время и контрастность дисплея. Завершение меню ввода осуществляется нажатием кнопки SET в течение 3 сек. После замены батареи следует ввести только показание часов и контрастность дисплея.

**BG** **Въвеждане на език / Ввод языка**

Настройка език

- Натиснете бутон MODE, докато в показанието се появи ЕЗИК.
- Натиснете за кратко бутон SET, показанието мига. С бутон MODE настройте желаниа език и потвърдете с бутон SET.

**RUS** **Установка языка**

- Нажимайте кнопку MODE до появления на экране ЯЗЫК .
- Коротко нажмите кнопку SET, надпись замигает. С помощи кнопки MODE установите требуемый язык и запишите установку кнопкой SET.

### **BG** Въвеждане размера на колелата / Ввод окружности колеса

Размер на колелата

- С бутон MODE преминаете към размер на колелата
- Натиснете за кратко бутон SET, първата цифра за въвеждане мига.
- С бутон RESET задайте стойност, с бутон MODE преминаете към следващата позиция.
- От Таблица С "Таблица за размера на колелата" (вж.следващата страница) установете стойността, съответстваща на Вашия размер на гумите. Въведете тази стойност.
- Алтернативно: Изчислете/установете размера на колелата (Таблица. А или Таблица В).
- След последната позиция потвърдете с бутон SET.

### **RUS** Окружность колеса

- С помощью кнопки MODE перейдите к ОКРУЖНОСТЬ КОЛЕСА.
- Коротко нажмите кнопку SET, первая цифра вводимых данных мигает.
- С помощью кнопки RESET установите значение, с помощью кнопки MODE осуществляется переход к следующим позициям.
- Из таблицы С "Wheel Size Chart" (см. следующую страницу) определите Ваш размер шины. Введите это значение.
- Альтернатива: рассчитайте/определите WS (табл. А или табл. В)
- После последней позиции запишите данные с помощью кнопки SET.

### **BG** Въвеждане часово време / Ввод показаний часов

- Натиснете бутон MODE докато се появи ЧАСОВНИК.
  - Натиснете за кратко бутон SET, показанието мига.
  - С бутон RESET задайте часа. С бутон MODE преминаете към въвеждане на минутите.
  - С бутон RESET задайте минутите. Потвърдете с бутон SET.
- 
- Нажимать кнопку MODE до появления ПОКАЗАНИЯ ЧАСОВ.
  - Коротко нажмите SET, ввод начнет мигать.
  - С помощью кнопки RESET установите значения часов. С помощью кнопки MODE перейдите к вводу минут.
  - С помощью кнопки RESET установить значения минут. Запишите данные кнопкой SET.

### **BG** Въвеждане контраст / Ввод контрастности

- Натиснете бутон MODE докато се появи КОНТРАСТ.
  - натиснете за кратко бутонSET, показанието мига.
  - С бутон RESET задайте стойност. 1 = слабо, 3 = силно
  - Потвърдете с бутон SET.
- 
- Нажимайте кнопку MODE до появления КОНТРАСТНОСТЬ.
  - Коротко нажмите кнопку SET, ввод начнет мигать.
  - С помощью кнопки RESET установите значение. 1=слабая, 3=сильная.
  - С помощью кнопки SET запишите данные ввода.



## **BG** Изтриване / Гашение

Нулиране на показанията

- Натиснете бутон MODE докато се появи желаната функция.
- Задръжте натиснат бутон RESET. Показанието мига. След 2 сек. изписаната функция се занулява.
- Задържайки натиснат бутон RESET за повече от 4 сек. се нулират показанията за дневен километраж, времетраене на пътуването, средно КМН, макс. КМН.

## **RUS** Сброс индикации

- Нажимайте кнопку MODE до появления требуемой функции.
- Удерживайте нажатой кнопку RESET. Индикация мигает. Через 2 сек установится на 0 только что индицируемая функция.
- Если удерживать кнопку RESET более 4 сек, на ноль установится индикация СУТОЧНЫЙ КИЛОМЕТРАЖ, ВРЕМЯ В ПУТИ, СРЕДНЕЕ КМ/Ч, МАКС. КМ/Ч.

## **BG** Скорост-Сравняване / Сопоставление скоростей

Скорост/Средна скорост

- При приблизително еднаква скорост се показва ■, при по-ниска ▼ и при по-висока ▲.
- Показанието е налице при всички функции с изключение при основните настройки.

## **RUS** Скорость/ средняя скорость

- При приблизительно равной скорости показывается ■, при меньшей - ▼ и при большей - ▲.
- Индикация осуществляется при всех функциях, кроме режима базовых настроек.

## **BG** Общи указания

### **Батерия:**

1 литиева батерия, тип копче 2032, 3V  
Смяна на батерията се изписва на дисплея

### **Смяна на батерията:**

- Вземете под внимание Плюс и Минус, при отваряне на кутията на батерията трябва да видите полюс Плюс на батерията!
- Ако уплътнителният пръстен не е прилепнал, затегнете отново.

Задължаваме се спрямо съответните си договорни партньори за отстраняване на повреди съгласно законовите разпоредби. Батериите не са включени в гаранцията.

## **RUS** Общие замечания

### **Батарея:**

1 литиевая батарея тип 2032, 3В.  
Замена батареи указывается на дисплее.

### **Замена батареи:**

- Соблюдайте полярность. При открытой крышке следует обращать внимание на ПЛЮСОВОЙ контакт!
- Если уплотнительное кольцо отделилось, вновь вложите его.

Мы несем ответственность перед нашим соответствующим контрагентом за дефекты согласно нормам законов. Батареи из гарантийных обязательств исключены.